

Comptage électrique et RCP

Gérez vos regroupements d'autoconsommateurs en toute simplicité.

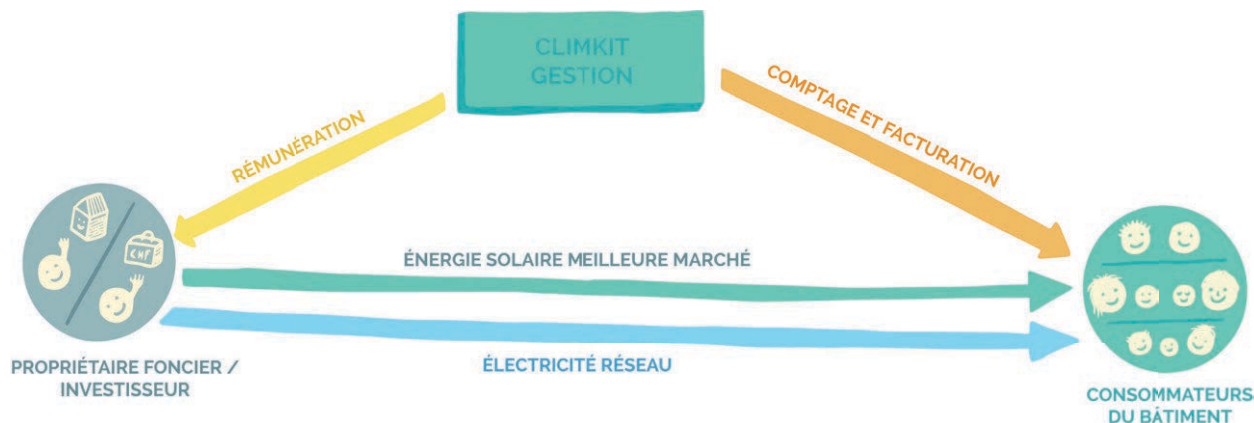
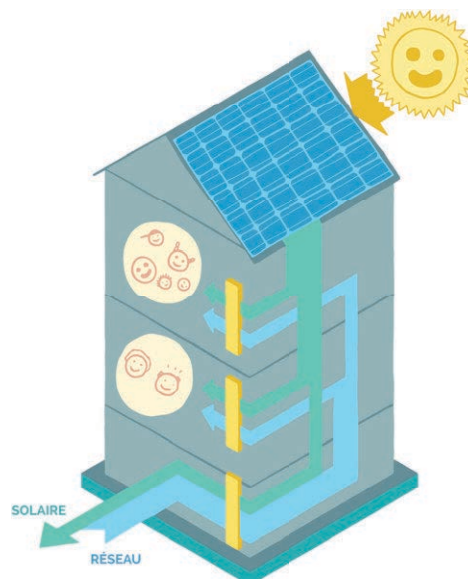
Qu'est-ce qu'un RCP ?

L'autoconsommation est la consommation locale d'électricité produite par des panneaux photovoltaïques installés en toiture ou en façade d'un immeuble.

Les occupants des immeubles locatifs et des PPE constituent un RCP afin d'autoconsommer ensemble l'électricité solaire produite sur leur bâtiment.

Le propriétaire ou la PPE qui investit dans l'installation revend l'électricité solaire autoconsommée aux membres du RCP.

Le GRD continue d'approvisionner le bâtiment en électricité lorsque la production solaire n'est pas suffisante et rachète le surplus refoulé lorsque la production est excessive.



Investissement

Le propriétaire ou la PPE qui investit dans l'installation revend l'électricité solaire aux membres du RCP.

Comptage

Le système de sous-comptage distingue individuellement pour chaque habitant la consommation solaire et réseau.

Facturation

Les occupants de l'immeuble sont facturés automatiquement avec un tarif solaire et un tarif réseau différenciés.

Rémunération

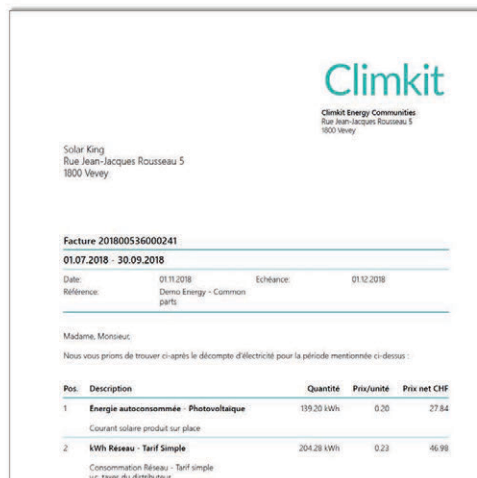
L'investisseur est rémunéré pour la vente de l'énergie produite consommée sur place et le surplus réinjecté.

Options de gestion

Le propriétaire dispose de deux options pour la gestion de son RCP. Avec Community METERING, il reçoit chaque trimestre un décompte des différents compteurs et se charge lui-même de faire la facturation aux consommateurs.

Avec l'option Community ENERGY, tout est inclus : comptage, facturation, encaissements, rappels etc. Climkit reçoit et paie également la facture du soutirage au GRD et rétribue le propriétaire pour la vente du solaire.

Envoi des factures par la poste, par email ou via eBill.



Climkit
Climkit Energy Communities
Rue Jean-Jacques Rousseau 5
1800 Vevey

Solar King
Rue Jean-Jacques Rousseau 5
1800 Vevey

Facture 201800536000241
01.07.2018 - 30.09.2018

Date: 01.11.2018 Echéance: 01.12.2018
Référence: Demo Energy - Common parts

Madame, Monsieur:
Nous vous prions de trouver ci-après le décompte d'électricité pour la période mentionnée ci-dessus :

Pos.	Description	Quantité	Prix/unité	Prix net CHF
1	Energie autoconsommée - Photovoltaïque Courant solaire produit sur place	139.20 kWh	0.20	27.84
2	kWh Réseau - Tarif Simple Consommation Réseau - Tarif simple y.c. taxes du distributeur	204.28 kWh	0.23	46.98



Application en ligne

Surveillez le bon fonctionnement de l'installation photovoltaïque et l'évolution de la consommation grâce au relevé des données chaque 15 minutes.

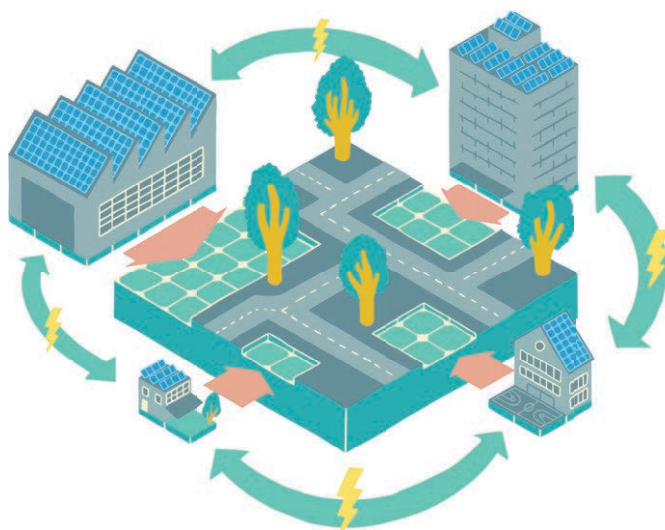
Chaque membre du regroupement peut accéder aux données de son propre compteur via l'application en ligne. Il peut également y consulter l'historique de ses factures d'électricité.

Aussi pour les microgrid

La constitution d'un microgrid intègre l'installation de panneaux photovoltaïques sur certains toits d'un quartier et la distribution de l'énergie produite à l'ensemble des immeubles.

Climkit additionne la production photovoltaïque générée par les différentes installations et la redistribue à chaque consommateur membre du microgrid.

Grâce à des tarifs différenciés, Climkit distingue les grands consommateurs soumis au tarif de puissance des petits consommateurs. Les prestations de Climkit Community s'appliquent de la même manière aux microgrids.



Prix des prestations de gestion

Solutions : Community, Heating, Mobility, WashAccess, Ebike

METERING

Décompte des consommations

Relevé des compteurs chaque 15 minutes
Comptage des pics de puissance
Tarifs solaires, heures pleines et heures creuses
Interface web pour la visualisation
Compte en ligne individuel pour chaque consommateur
Téléchargement des données (via CSV et API)
Surveillance de l'installation PV, des compteurs et des bornes de recharge
Outil en ligne pour intégration et répartition des frais de chauffage, eau chaude, eau froide et frais accessoires (HEATING)
Gestion des bornes de recharge et des utilisateurs (MOBILITY)
Émissions des badges RFID pour les utilisateurs (MOBILITY, WASHACCESS, EBIKE)
Décompte trimestriel en PDF pour chaque consommateur
Prépaiement via Twint ou virement bancaire (MOBILITY, WASHACCESS, EBIKE)
Gestion des paiements et rappels
Suivi du statut des paiements sur la plateforme
Décompte annuel détaillé
Gestion des déménagements
Support téléphonique pour les habitants
Réception et paiement de la facture du GRD (COMMUNITY et MOBILITY)
Rémunération au propriétaire

Une seule solution

CHF 3.50

par mois

2 solutions ou plus

CHF 7.00

par mois

ENERGY

Facturation des consommations

Relevé des compteurs chaque 15 minutes
Comptage des pics de puissance
Tarifs solaires, heures pleines et heures creuses
Interface web pour la visualisation
Compte en ligne individuel pour chaque consommateur
Téléchargement des données (via CSV et API)
Surveillance de l'installation PV, des compteurs et des bornes de recharge
Outil en ligne pour intégration et répartition des frais de chauffage, eau chaude, eau froide et frais accessoires (HEATING)
Gestion des bornes de recharge et des utilisateurs (MOBILITY)
Émissions des badges RFID pour les utilisateurs (MOBILITY, WASHACCESS, EBIKE)
Envoi des factures individualisées par courrier, email ou eBill
Prépaiement via Twint ou virement bancaire (MOBILITY, WASHACCESS, EBIKE)
Gestion des paiements et rappels
Suivi du statut des paiements sur la plateforme
Décompte annuel détaillé
Gestion des déménagements
Support téléphonique pour les habitants
Réception et paiement de la facture du GRD (COMMUNITY et MOBILITY)
Rémunération au propriétaire

Une seule solution

CHF 6.50

par mois

2 solutions ou plus

CHF 10.00

par mois

Prix HT par consommateur.